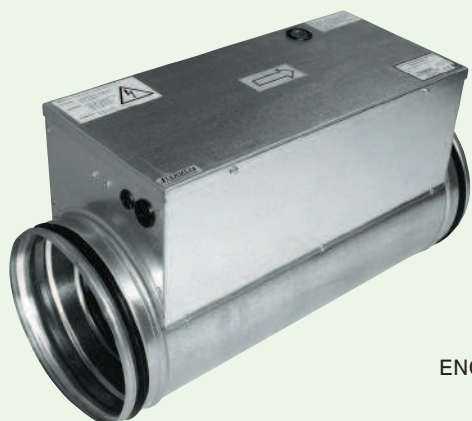


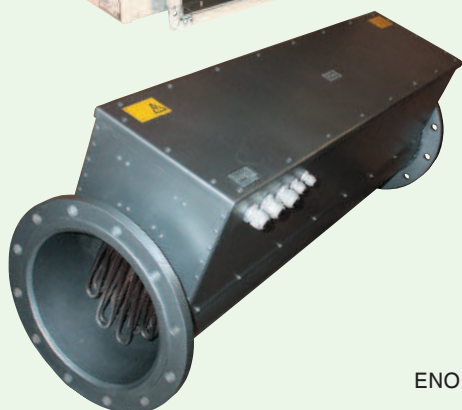
## NAGRZEWNICE ELEKTRYCZNE WYSOKOTEMPERATUROWE HT



ENO...HT



EN...HT



ENO...DN-HT

### Zastosowanie:

- Podgrzewanie powietrza w procesach technologicznych

### Właściwości:

- Temperatura maksymalna 450°C
- Praca w układzie „otwartym” jako nagrzewnica przedmuchowa
- Praca w układzie „zamkniętym”, (recykulacja powietrza)
- Dwustopniowe zabezpieczenie termiczne przed przegrzaniem (ogranicznik temperatury, wyłącznik termiczny)

Nagrzewnice wysokotemperaturowe (specjalne) są projektowane i produkowane według indywidualnych potrzeb odbiorcy.

Korpus urządzeń może być wykonany jako ocynkowany, malowany farbą wysokotemperaturową albo ze stali nierdzewnej lub kwasoodpornej.

Przekrój nagrzewnic: prostokątny albo okrągły.

Produkujemy nagrzewnice rurowe DN z kołnierzami PN.

Elementy grzejne rurkowe w obudowie ze stali kwasoodpornej.

Ze względu na wysoką temperaturę, wszystkie elementy sterowania zlokalizowane są poza nagrzewnicą.

Wykonujemy też szafy sterownicze do nagrzewnic.