

NAGRZEWNICE ELEKTRYCZNE WYSOKOTEMPERATUROWE HT

HT



EN...HT



ENO...DN-HT

Zastosowanie:

- Procesy technologiczne
- Komory suszarnicze
- Instalacje powietrza uszczelniającego (zawory, kłapy itp.)
- Stanowiska testowe, doświadczalne, laboratoryjne
- Komory grzewcze (zmiękczenie, podgrzewanie, wygrzewanie, utwardzanie)

Właściwości:

- Temperatura maksymalna 450°C
- Praca w układzie „otwartym”, jako nagrzewnica przedmuchowa
- Praca w układzie „zamkniętym” – recyrkulacja powietrza
- Zasilanie z wentylatora, dmuchawy albo sprężonym powietrzem

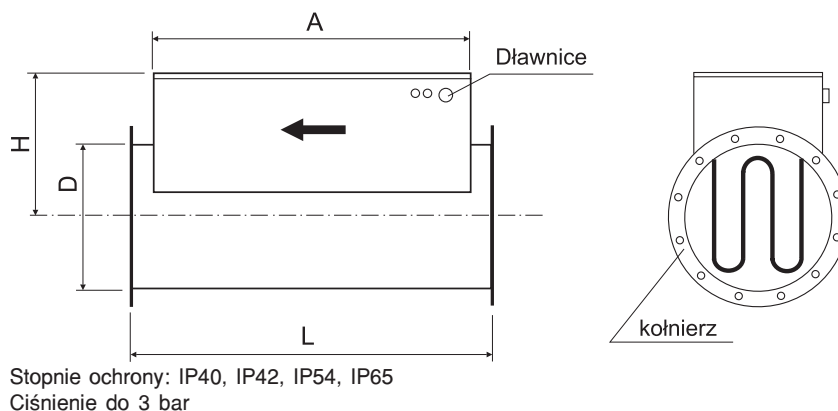
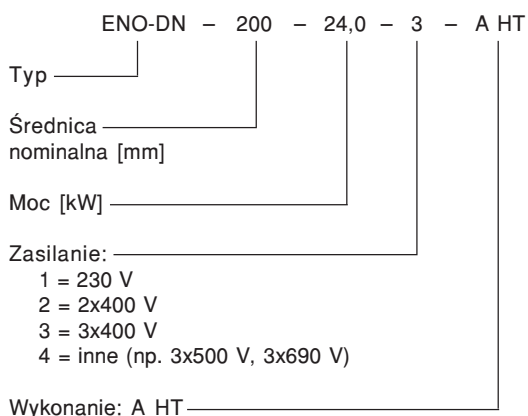
Sposób zamawiania:

Nagrzewnice wysokotemperaturowe projektuje się i wykonuje w oparciu o indywidualne zapotrzebowanie odbiorcy.

Informacje przydatne do doboru i wyceny:

- natężenie przepływu powietrza [m³/h]
 - temperatura powietrza na wylocie z urządzenia [°C]
 - temperatura powietrza na wlocie [°C] albo moc [kW]
 - ciśnienie robocze [Pa], [kPa]
 - stopień ochrony IP
 - środowisko pracy, przeznaczenie itp.
 - materiał obudowy
- Dodatkowo możemy wykonać zewnętrzną szafę sterowniczą i dobrać wentylator.

NAGRZEWNICE OKRĄGLE



„A HT” - Nagrzewnice w wykonaniu A posiadają zabudowane elementy grzejne oraz zabezpieczenia termiczne. Sterowanie z zewnętrznej skrzynki sterowniczej. HT - oznacza wykonanie wysokotemperaturowe.

Konstrukcja

Korpus urządzenia wykonany jest ze stali węglowej malowanej farbą wysokotemperaturową albo jako nierdzewny. Elementy grzejne kwasoodporne w gatunku AISI 321 (1.4541). Płaskie kołnierze przyłączeniowe DN. Izolacja termiczna komory grzewczej.

Zabezpieczenie przed przegrzaniem

Nagrzewnice posiadają dwustopniowe zabezpieczenie przed przegrzaniem:

- ogranicznik temperatury – samoczynny
- wyłącznik termiczny – niesamoczynny (resetowany przyciskiem)

Regulacja temperatury powietrza

Ze względu na podwyższoną temperaturę, akcesoria regulacyjne umieszczone są w osobnej, zewnętrznej skrzynce sterowniczej. Sterowanie mocą grzewczą: sekcyjne, kaskadowe, płynne. Na życzenie odbiorcy wykonujemy szafki sterownicze.

Prędkość przepływu powietrza

Minimalna prędkość przepływu powietrza wynosi 1,5 m/s. W tabeli z danymi technicznymi dla każdej nagrzewnicy podano minimalny przepływ w m³/h.

Obliczenie mocy nagrzewnicy

Moc nagrzewnicy P[W] można obliczyć ze wzoru:
 $P = 0,36 \times Q \times \Delta t$
 Q - natężenie przepływu powietrza [m³/h]
 Δt = przyrost temperatury powietrza [K] (°C)

Przykład:

Przepływ 2400 m³/h, przyrost temperatury powietrza 200 K (od -20°C do 180°C).
 $P = 0,36 \times 2400 \times 200 = 172800 \text{ W} = 172,8 \text{ kW}$
 Przyjęto moc nagrzewnicy 180 kW.

Nagrzewnice wysokotemperaturowe dostosowane są do indywidualnego zapotrzebowania odbiorcy. W poniższych tabelach przedstawiono przykładowe wykonania, ilustrujące możliwości technologiczne producenta.

NAGRZEWNICE ENO-DN DO 150°C

Lp.	Typ	Moc [kW]	Stopnie mocy	Zasilanie [V]	Prąd [A]	Minim. przepływ powietrza [m³/h]	Wymiary [mm]				Masa [kg]
							D	L	A	H	
1.	ENO-DN 100-2,0-1-A	2,0	1 x 2,0	230	8,7	45	114,3	1000	800	300	~30
2.	ENO-DN 100-3,0-1-A	3,0	3 x 1,0	3 x 400	4,4	45	114,3	1200	1000	300	~47
3.	ENO-DN 100-4,0-1-A	4,0	3 x 1,33	3 x 400	5,8	45	114,3	1200	1000	300	~51
4.	ENO-DN 150-6,0-3-A	6,0	3 x 2,0	3 x 400	8,7	95	168,3	1300	1050	340	~70
5.	ENO-DN 150-9,0-3-A	9,0	3 x 3,0	3 x 400	13,0	95	168,3	1400	1150	340	~76
6.	ENO-DN 150-12,0-3-A	12,0	3 x 4,0	3 x 400	17,4	95	168,3	1600	1350	340	~85
7.	ENO-DN 150-18,0-3-A	18,0	3 x 6,0	3 x 400	26,1	95	168,3	1800	1550	340	~100
8.	ENO-DN 150-24,0-3-A	24,0	3 x 8,0	3 x 400	34,8	95	168,3	2100	1750	340	~115
9.	ENO-DN 200-9,0-3-A	9,0	3 x 3,0	3 x 400	13,0	170	219,1	1200	800	350	~75
10.	ENO-DN 200-12,0-3-A	12,0	3 x 4,0	3 x 400	17,4	170	219,1	1300	900	350	~96
11.	ENO-DN 200-18,0-3-A	18,0	3 x 6,0	3 x 400	26,1	170	219,1	1500	1100	350	~110
12.	ENO-DN 200-24,0-3-A	24,0	3 x 8,0	3 x 400	34,8	170	219,1	1800	1400	350	~125
13.	ENO-DN 200-36,0-3-A	36,0	3 x 12,0	3 x 400	52,2	170	219,1	2200	1800	350	~155
14.	ENO-DN 200-45,0-3-A	45,0	3 x 15,0	3 x 400	65,2	170	219,1	2500	2100	350	~163
15.	ENO-DN 250-12,0-3-A	12,0	3 x 4,0	3 x 400	17,4	270	273,0	1500	1100	380	~140
16.	ENO-DN 250-18,0-3-A	18,0	3 x 6,0	3 x 400	26,1	270	273,0	1700	1300	380	~155
17.	ENO-DN 250-24,0-3-A	24,0	3 x 8,0	3 x 400	34,8	270	273,0	1900	1500	380	~172
18.	ENO-DN 250-36,0-3-A	36,0	3 x 12,0	3 x 400	52,2	270	273,0	2100	1700	380	~188
19.	ENO-DN 250-45,0-3-A	45,0	3 x 15,0	3 x 400	65,2	270	273,0	2300	1900	350	~205
20.	ENO-DN 250-60,0-3-A	60,0	3 x 20,0	3 x 400	87,0	270	273,0	2600	2200	350	~230
21.	ENO-DN 300-18,0-3-A	18,0	3 x 6,0	3 x 400	26,1	380	323,9	1400	1000	420	~165
22.	ENO-DN 300-24,0-3-A	24,0	3 x 8,0	3 x 400	34,8	380	323,9	1500	1100	420	~180
23.	ENO-DN 300-36,0-3-A	36,0	3 x 12,0	3 x 400	52,2	380	323,9	1600	1200	420	~195
24.	ENO-DN 300-45,0-3-A	45,0	3 x 15,0	3 x 400	65,2	380	323,9	1800	1400	420	~210
25.	ENO-DN 300-60,0-3-A	60,0	3 x 20,0	3 x 400	87,0	380	323,9	2100	1700	420	~235
26.	ENO-DN 300-90,0-3-A	90,0	3 x 30,0	3 x 400	130,4	380	323,9	2300	1900	420	~275
27.	ENO-DN 300-120,0-3-A	120,0	3 x 40,0	3 x 400	173,9	380	323,9	2500	2100	420	~315
28.	ENO-DN 400-24,0-3-A	24,0	3 x 8,0	3 x 400	34,8	680	406,4	1100	700	450	~225
29.	ENO-DN 400-36,0-3-A	36,0	3 x 12,0	3 x 400	52,2	680	406,4	1300	900	450	~250
30.	ENO-DN 400-45,0-3-A	45,0	3 x 15,0	3 x 400	65,2	680	406,4	1600	1200	450	~280
31.	ENO-DN 400-60,0-3-A	60,0	3 x 20,0	3 x 400	87,0	680	406,4	1900	1500	450	~310
32.	ENO-DN 400-90,0-3-A	90,0	3 x 30,0	3 x 400	130,4	680	406,4	2000	1600	450	~345
33.	ENO-DN 400-120,0-3-A	120,0	3 x 40,0	3 x 400	173,9	680	406,4	2300	1900	450	~400
34.	ENO-DN 400-180,0-3-A	180,0	3 x 60,0	3 x 400	260,9	680	406,4	2700	2300	450	~475
35.	ENO-DN 500-45,0-3-A	45,0	3 x 15,0	3 x 400	65,2	1060	508,0	1500	1000	500	~350
36.	ENO-DN 500-60,0-3-A	60,0	3 x 20,0	3 x 400	87,0	1060	508,0	1700	1200	500	~380
37.	ENO-DN 500-90,0-3-A	90,0	3 x 30,0	3 x 400	130,4	1060	508,0	1900	1400	580	~430
38.	ENO-DN 500-120,0-3-A	120,0	3 x 40,0	3 x 400	173,9	1060	508,0	2000	1500	500	~510
39.	ENO-DN 500-180,0-3-A	180,0	3 x 60,0	3 x 400	260,9	1060	508,0	2100	1600	500	~535
40.	ENO-DN 500-240,0-3-A	240,0	3 x 80,0	3 x 400	347,8	1060	508,0	2300	1800	500	~615

NAGRZEWNICE DO 250°C

NAGRZEWNICE ENO-DN DO 250°C

Lp.	Typ	Moc [kW]	Stopnie mocy	Zasilanie [V]	Prąd [A]	Minim. przepływ powietrza [m³/h]	Wymiary [mm]				Masa [kg]
							D	L	A	H	
1.	ENO-DN 100-3,0-3-A	3,0	3 x 1,0	3 x 400	4,4	45	114,3	1200	1000	300	~54
2.	ENO-DN 100-6,0-3-A	6,0	3 x 2,0	3 x 400	8,7	45	114,3	1400	1200	300	~67
3.	ENO-DN 150-9,0-3-A	9,0	3 x 3,0	3 x 400	13,0	95	168,3	1600	1350	340	~86
4.	ENO-DN 150-12,0-3-A	12,0	3 x 4,0	3 x 400	17,4	95	168,3	1800	1550	340	~96
5.	ENO-DN 150-18,0-3-A	18,0	3 x 6,0	3 x 400	26,1	95	168,3	2000	1750	340	~114
6.	ENO-DN 150-24,0-3-A	24,0	3 x 8,0	3 x 400	34,8	95	168,3	2300	2050	340	~130
7.	ENO-DN 150-36,0-3-A	36,0	3 x 12,0	3 x 400	52,2	95	168,3	2500	2250	340	~132
8.	ENO-DN 200-18,0-3-A	18,0	3 x 6,0	3 x 400	26,1	170	219,1	1900	1500	350	~125
9.	ENO-DN 200-24,0-3-A	24,0	3 x 8,0	3 x 400	34,8	170	219,1	2200	1800	350	~142
10.	ENO-DN 200-36,0-3-A	36,0	3 x 12,0	3 x 400	52,2	170	219,1	2500	2100	350	~175
11.	ENO-DN 200-45,0-3-A	45,0	3 x 15,0	3 x 400	65,2	170	219,1	2800	2400	350	~188
12.	ENO-DN 200-60,0-3-A	60,0	3 x 20,0	3 x 400	87,0	170	219,1	3000	2600	350	~205
13.	ENO-DN 250-24,0-3-A	24,0	3 x 8,0	3 x 400	34,8	270	273,0	1600	1200	380	~197
14.	ENO-DN 250-36,0-3-A	36,0	3 x 12,0	3 x 400	52,2	270	273,0	1700	1300	380	~212
15.	ENO-DN 250-45,0-3-A	45,0	3 x 15,0	3 x 400	65,2	270	273,0	1900	1500	380	~230
16.	ENO-DN 250-60,0-3-A	60,0	3 x 20,0	3 x 400	87,0	270	273,0	2300	1900	380	~262
17.	ENO-DN 250-90,0-3-A	90,0	3 x 30,0	3 x 400	130,4	270	273,0	2500	2100	380	~235
18.	ENO-DN 300-36,0-3-A	36,0	3 x 12,0	3 x 400	52,2	380	323,9	1800	1400	420	~224
19.	ENO-DN 300-45,0-3-A	45,0	3 x 15,0	3 x 400	65,2	380	323,9	2000	1600	420	~237
20.	ENO-DN 300-60,0-3-A	60,0	3 x 20,0	3 x 400	87,0	380	323,9	2200	1800	420	~265
21.	ENO-DN 300-90,0-3-A	90,0	3 x 30,0	3 x 400	130,4	380	323,9	2400	2000	420	~315
22.	ENO-DN 300-120,0-3-A	120,0	3 x 40,0	3 x 400	173,9	380	323,9	2600	2200	420	~360
23.	ENO-DN 300-180,0-3-A	180,0	3 x 60,0	3 x 400	260,9	380	323,9	3000	2600	420	~395
24.	ENO-DN 400-45,0-3-A	45,0	3 x 15,0	3 x 400	65,2	680	406,4	1800	1400	450	~320
25.	ENO-DN 400-60,0-3-A	60,0	3 x 20,0	3 x 400	87,0	680	406,4	2000	1600	450	~355
26.	ENO-DN 400-90,0-3-A	90,0	3 x 30,0	3 x 400	130,4	680	406,4	2200	1800	450	~400
27.	ENO-DN 400-120,0-3-A	120,0	3 x 40,0	3 x 400	173,9	680	406,4	2400	2000	450	~450
28.	ENO-DN 400-180,0-3-A	180,0	3 x 60,0	3 x 400	260,9	680	406,4	2700	2300	450	~495
29.	ENO-DN 500-90,0-3-A	90,0	3 x 30,0	3 x 400	130,4	1060	508,0	2100	1600	500	~495
30.	ENO-DN 500-120,0-3-A	120,0	3 x 40,0	3 x 400	173,9	1060	508,0	2300	1800	500	~575
31.	ENO-DN 500-180,0-3-A	180,0	3 x 60,0	3 x 400	260,9	1060	508,0	2500	2000	500	~605
32.	ENO-DN 500-240,0-3-A	240,0	3 x 80,0	3 x 400	347,8	1060	508,0	2800	2300	500	~700
33.	ENO-DN 500-360,0-3-A	360,0	3 x 120,0	3 x 400	521,7	1060	508,0	3400	2900	500	~765

NAGRZEWNICE DO 350°C

NAGRZEWNICE ENO-DN DO 350°C

Lp.	Typ	Moc [kW]	Stopnie mocy	Zasilanie [V]	Prąd [A]	Minim. przepływ powietrza [m³/h]	Wymiary [mm]				Masa [kg]
							D	L	A	H	
1.	ENO-DN 100-5,0-3-A	5,0	3 x 1,67	3 x 400	7,3	45	114,3	1800	1600	300	~68
2.	ENO-DN 100-7,5-3-A	7,5	3 x 2,5	3 x 400	10,9	45	114,3	2100	1900	300	~80
3.	ENO-DN 150-12,0-3-A	12,0	3 x 4,0	3 x 400	17,4	95	168,3	2600	2350	340	~108
4.	ENO-DN 150-18,0-3-A	18,0	3 x 6,0	3 x 400	26,1	95	168,3	2800	2550	340	~125
5.	ENO-DN 150-24,0-3-A	24,0	3 x 8,0	3 x 400	34,8	95	168,3	3000	2750	340	~145
6.	ENO-DN 150-36,0-3-A	36,0	3 x 12,0	3 x 400	52,2	95	168,3	3400	3150	340	~166
7.	ENO-DN 200-24,0-3-A	24,0	3 x 8,0	3 x 400	34,8	170	219,1	2600	2200	350	~160
8.	ENO-DN 200-36,0-3-A	36,0	3 x 12,0	3 x 400	52,2	170	219,1	2900	2500	350	~196
9.	ENO-DN 200-45,0-3-A	45,0	3 x 15,0	3 x 400	65,2	170	219,1	3200	2800	350	~212
10.	ENO-DN 200-60,0-3-A	60,0	3 x 20,0	3 x 400	87,0	170	219,1	3600	3200	350	~230
11.	ENO-DN 250-36,0-3-A	36,0	3 x 12,0	3 x 400	52,2	270	273,0	2200	1800	380	~240
12.	ENO-DN 250-45,0-3-A	45,0	3 x 15,0	3 x 400	65,2	270	273,0	2300	1900	380	~257
13.	ENO-DN 250-60,0-3-A	60,0	3 x 20,0	3 x 400	87,0	270	273,0	2700	2300	380	~295
14.	ENO-DN 250-90,0-3-A	90,0	3 x 30,0	3 x 400	130,4	270	273,0	3200	2800	380	~335
15.	ENO-DN 250-120,0-3-A	120,0	3 x 40,0	3 x 400	173,9	270	273,0	3500	3100	380	~375
16.	ENO-DN 300-45,0-3-A	45,0	3 x 15,0	3 x 400	65,2	380	323,9	2100	1700	420	~265
17.	ENO-DN 300-60,0-3-A	60,0	3 x 20,0	3 x 400	87,0	380	323,9	2300	1900	420	~300
18.	ENO-DN 300-90,0-3-A	90,0	3 x 30,0	3 x 400	130,4	380	323,9	2600	2200	420	~358
19.	ENO-DN 300-120,0-3-A	120,0	3 x 40,0	3 x 400	173,9	380	323,9	2900	2500	420	~410
20.	ENO-DN 300-180,0-3-A	180,0	3 x 60,0	3 x 400	260,9	380	323,9	3300	2900	420	~460
21.	ENO-DN 400-90,0-3-A	90,0	3 x 30,0	3 x 400	130,4	680	406,4	2800	2400	450	~450
22.	ENO-DN 400-120,0-3-A	120,0	3 x 40,0	3 x 400	173,9	680	406,4	3100	2700	450	~502
23.	ENO-DN 400-180,0-3-A	180,0	3 x 60,0	3 x 400	260,9	680	406,4	3300	2900	450	~555
24.	ENO-DN 400-240,0-3-A	240,0	3 x 80,0	3 x 400	347,8	680	406,4	3700	3300	450	~605
25.	ENO-DN 500-120,0-3-A	120,0	3 x 40,0	3 x 400	173,9	1060	508,0	2300	1800	500	~650
26.	ENO-DN 500-180,0-3-A	180,0	3 x 60,0	3 x 400	260,9	1060	508,0	2600	2100	500	~675
27.	ENO-DN 500-240,0-3-A	240,0	3 x 80,0	3 x 400	347,8	1060	508,0	3000	2500	500	~770
28.	ENO-DN 500-360,0-3-A	360,0	3 x 120,0	3 x 400	521,7	1060	508,0	3600	3100	500	~840
29.	ENO-DN 500-450,0-3-A	450,0	3 x 150,0	3 x 400	652,2	1060	508,0	3900	3400	500	~915
30.	ENO-DN 500-600,0-3-A	600,0	3 x 200,0	3 x 400	869,6	1060	508,0	4500	4000	500	~995

Produkujemy również nagrzewnice do 450°C.

NAGRZEWNICE PROSTOKĄTNE

HT

EN - 30x30 - 24,0 - 3 - A HT

Typ _____

BxH [cm] _____

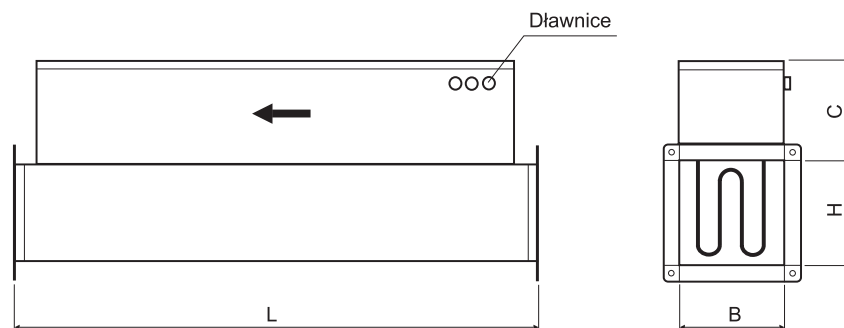
B - szerokość
H - wysokość

Moc [kW] _____

Zasilanie: _____

1 = 230 V
2 = 2x400 V
3 = 3x400 V
4 = inne (np. 3x500 V, 3x690 V)

Wykonanie: A HT _____



Stopnie ochrony: IP40, IP42, IP54, IP65
Ciśnienie do 0,5 bar

Nagrzewnice w wykonaniu A posiadają zabudowane elementy grzejne oraz zabezpieczenia termiczne. Sterowanie z zewnętrznej skrzynki sterowniczej. HT - oznacza wykonanie wysokotemperaturowe.

Konstrukcja

Korpus urządzenia wykonany jest ze stali węglowej malowanej farbą wysokotemperaturową albo jako nierdzewny. Elementy grzejne kwasoodporne w gatunku AISI 321 (1.4541).
Płaskie kolnierze przyłączeniowe.
Izolacja termiczna komory grzewczej.

Zabezpieczenie przed przegrzaniem

Nagrzewnice posiadają dwustopniowe zabezpieczenie przed przegrzaniem:
- ogranicznik temperatury – samoczynny
- wyłącznik termiczny – niesamoczynny (resetowany przyciskiem)

Regulacja temperatury powietrza

Ze względu na podwyższoną temperaturę, akcesoria regulacyjne umieszczone są w osobnej, zewnętrznej skrzynce sterowniczej. Sterowanie mocą grzewczą: sekcyjne, kaskadowe, płynne. Na życzenie odbiorcy wykonujemy szafki sterownicze.

Prędkość przepływu powietrza

Minimalna prędkość przepływu powietrza wynosi 1,5 m/s. W tabeli z danymi technicznymi dla każdej nagrzewnicy podano minimalny przepływ w m³/h.

Obliczenie mocy nagrzewnicy

Moc nagrzewnicy P[W] można obliczyć ze wzoru:
 $P = 0,36 \times Q \times \Delta t$
Q - natężenie przepływu powietrza [m³/h]
 Δt = przyrost temperatury powietrza [K] (°C)

Przykład:

Przepływ 1000 m³/h, przyrost temperatury powietrza 240 K (od -20°C do 220°C).
 $P = 0,36 \times 2400 \times 240 = 86400 \text{ W} = 86,4 \text{ kW}$
Przyjęto moc nagrzewnicy 90 kW.

Nagrzewnice wysokotemperaturowe dostosowane są do indywidualnego zapotrzebowania odbiorcy. W poniższych tabelach przedstawiono przykładowe wykonania, ilustrujące możliwości technologiczne producenta.

NAGRZEWNICE EN DO 150°C

Lp.	Typ	Moc [kW]	Stopnie mocy [n x kW]	Zasilanie [V]	Prąd [A]	Minim. przepływ powietrza [m³/h]	Wymiary [mm]				Masa [kg]
							B	H	L	C	
1.	EN-20x16-7,5-3-A	7,5	3 x 2,5	3 x 400	10,9	173	200	160	1000	200	~18
2.	EN-20x16-9,0-3-A	9,0	3 x 3,0	3 x 400	13,0	173	200	160	1050	200	~21
3.	EN-20x16-12,0-3-A	12,0	3 x 4,0	3 x 400	17,4	173	200	160	1150	200	~23
4.	EN-20x16-18,0-3-A	18,0	3 x 6,0	3 x 400	26,1	173	200	160	1250	200	~29
5.	EN-20x16-24,0-3-A	24,0	3 x 8,0	3 x 400	34,8	173	200	160	1450	200	~34
6.	EN-20x16-36,0-3-A	36,0	3 x 12,0	3 x 400	52,2	173	200	160	1650	200	~42
7.	EN-25x20-12,0-3-A	12,0	3 x 4,0	3 x 400	17,4	270	250	200	1100	250	~24
8.	EN-25x20-18,0-3-A	18,0	3 x 6,0	3 x 400	26,1	270	250	200	1200	250	~29
9.	EN-25x20-24,0-3-A	24,0	3 x 8,0	3 x 400	34,8	270	250	200	1400	250	~34
10.	EN-25x20-36,0-3-A	36,0	3 x 12,0	3 x 400	52,2	270	250	200	1600	250	~40
11.	EN-25x20-45,0-3-A	45,0	3 x 15,0	3 x 400	65,2	270	250	200	1750	250	~47
12.	EN-25x25-18,0-3-A	18,0	3 x 6,0	3 x 400	26,1	340	250	250	900	250	~28
13.	EN-25x25-24,0-3-A	24,0	3 x 8,0	3 x 400	34,8	340	250	250	1100	250	~33
14.	EN-25x25-36,0-3-A	36,0	3 x 12,0	3 x 400	52,2	340	250	250	1400	250	~42
15.	EN-25x25-45,0-3-A	45,0	3 x 15,0	3 x 400	65,2	340	250	250	1600	250	~49
16.	EN-25x25-60,0-3-A	60,0	3 x 20,0	3 x 400	87,0	340	250	250	1800	250	~59
17.	EN-30x30-24,0-3-A	24,0	3 x 8,0	3 x 400	34,8	486	300	300	1100	250	~38
18.	EN-30x30-36,0-3-A	36,0	3 x 12,0	3 x 400	52,2	486	300	300	1300	250	~49
19.	EN-30x30-45,0-3-A	45,0	3 x 15,0	3 x 400	65,2	486	300	300	1450	250	~56
20.	EN-30x30-60,0-3-A	60,0	3 x 20,0	3 x 400	87,0	486	300	300	1600	250	~67
21.	EN-30x30-90,0-3-A	90,0	3 x 30,0	3 x 400	130,4	486	300	300	2100	250	~84
22.	EN-40x40-36,0-3-A	36,0	3 x 12,0	3 x 400	52,2	864	400	400	900	300	~48
23.	EN-40x40-45,0-3-A	45,0	3 x 15,0	3 x 400	65,2	864	400	400	1100	300	~54
24.	EN-40x40-60,0-3-A	60,0	3 x 20,0	3 x 400	87,0	864	400	400	1300	300	~65
25.	EN-40x40-90,0-3-A	90,0	3 x 30,0	3 x 400	130,4	864	400	400	1600	300	~84
26.	EN-40x40-120,0-3-A	120,0	3 x 40,0	3 x 400	173,9	864	400	400	2000	300	~102
27.	EN-50x50-60,0-3-A	60,0	3 x 20,0	3 x 400	87,0	1350	500	500	1200	350	~76
28.	EN-50x50-90,0-3-A	90,0	3 x 30,0	3 x 400	130,4	1350	500	500	1500	350	~109
29.	EN-50x50-120,0-3-A	120,0	3 x 40,0	3 x 400	173,9	1350	500	500	1900	350	~132
30.	EN-50x50-180,0-3-A	180,0	3 x 60,0	3 x 400	260,9	1350	500	500	2400	350	~182

NAGRZEWNICE DO 250°C

NAGRZEWNICE EN DO 250°C

Lp.	Typ	Moc [kW]	Stopnie mocy [n x kW]	Zasilanie [V]	Prąd [A]	Minim. przepływ powietrza [m³/h]	Wymiary [mm]				Masa [kg]
							B	H	L	C	
1.	EN-20x16-9,0-3-A	9,0	3 x 3,0	3 x 400	13,0	173	200	160	1250	200	~23
2.	EN-20x16-12,0-3-A	12,0	3 x 4,0	3 x 400	17,4	173	200	160	1400	200	~27
3.	EN-20x16-18,0-3-A	18,0	3 x 6,0	3 x 400	26,1	173	200	160	1550	200	~31
4.	EN-20x16-24,0-3-A	24,0	3 x 8,0	3 x 400	34,8	173	200	160	1470	200	~38
5.	EN-20x16-36,0-3-A	36,0	3 x 12,0	3 x 400	52,2	173	200	160	2150	200	~52
6.	EN-20x16-45,0-3-A	45,0	3 x 15,0	3 x 400	65,2	173	200	160	2450	200	~61
7.	EN-25x20-12,0-3-A	12,0	3 x 4,0	3 x 400	17,4	270	250	200	1300	250	~27
8.	EN-25x20-18,0-3-A	18,0	3 x 6,0	3 x 400	26,1	270	250	200	1500	250	~34
9.	EN-25x20-24,0-3-A	24,0	3 x 8,0	3 x 400	34,8	270	250	200	1750	250	~41
10.	EN-25x20-36,0-3-A	36,0	3 x 12,0	3 x 400	52,2	270	250	200	2000	250	~52
11.	EN-25x20-45,0-3-A	45,0	3 x 15,0	3 x 400	65,2	270	250	200	2200	250	~59
12.	EN-25x20-60,0-3-A	60,0	3 x 20,0	3 x 400	87,0	270	250	200	2500	250	~73
13.	EN-25x25-24,0-3-A	24,0	3 x 8,0	3 x 400	34,8	340	250	250	1700	250	~46
14.	EN-25x25-36,0-3-A	36,0	3 x 12,0	3 x 400	52,2	340	250	250	1950	250	~55
15.	EN-25x25-45,0-3-A	45,0	3 x 15,0	3 x 400	65,2	340	250	250	2000	250	~66
16.	EN-25x25-60,0-3-A	60,0	3 x 20,0	3 x 400	87,0	340	250	250	2500	250	~78
17.	EN-25x25-90,0-3-A	90,0	3 x 30,0	3 x 400	130,4	340	250	250	2750	250	~102
18.	EN-30x30-36,0-3-A	36,0	3 x 12,0	3 x 400	52,2	486	300	300	1600	250	~56
19.	EN-30x30-45,0-3-A	45,0	3 x 15,0	3 x 400	65,2	486	300	300	1850	250	~68
20.	EN-30x30-60,0-3-A	60,0	3 x 20,0	3 x 400	87,0	486	300	300	1950	250	~78
21.	EN-30x30-90,0-3-A	90,0	3 x 30,0	3 x 400	130,4	486	300	300	2250	250	~102
22.	EN-30x30-120,0-3-A	120,0	3 x 40,0	3 x 400	173,9	486	300	300	2600	250	~127
23.	EN-40x40-45,0-3-A	45,0	3 x 15,0	3 x 400	65,2	864	400	400	1500	300	~59
24.	EN-40x40-60,0-3-A	60,0	3 x 20,0	3 x 400	87,0	864	400	400	1750	300	~87
25.	EN-40x40-90,0-3-A	90,0	3 x 30,0	3 x 400	130,4	864	400	400	1850	300	~108
26.	EN-40x40-120,0-3-A	120,0	3 x 40,0	3 x 400	173,9	864	400	400	2150	300	~133
27.	EN-40x40-180,0-3-A	180,0	3 x 60,0	3 x 400	280,9	864	400	400	2500	300	~176
28.	EN-50x50-60,0-3-A	60,0	3 x 20,0	3 x 400	87,0	1350	500	500	2000	350	~107
29.	EN-50x50-90,0-3-A	90,0	3 x 30,0	3 x 400	130,4	1350	500	500	2300	350	~132
30.	EN-50x50-120,0-3-A	120,0	3 x 40,0	3 x 400	173,9	1350	500	500	2500	350	~159
31.	EN-50x50-180,0-3-A	180,0	3 x 60,0	3 x 400	260,9	1350	500	500	3500	350	~230
32.	EN-50x50-240,0-3-A	240,0	3 x 80,0	3 x 400	347,8	1350	500	500	3900	350	~281
33.	EN-50x50-360,0-3-A	360,0	3 x 120,0	3 x 400	524,7	1350	500	500	5000	350	~345

NAGRZEWNICE EN DO 350°C

Lp.	Typ	Moc [kW]	Stopnie mocy [n x kW]	Zasilanie [V]	Prąd [A]	Minim. przepływ powietrza [m³/h]	Wymiary [mm]				Masa [kg]
							B	H	L	C	
1.	EN-20x16-12,0-3-A	12,0	3 x 4,0	3 x 400	17,4	173	200	160	1450	200	~33
2.	EN-20x16-18,0-3-A	18,0	3 x 6,0	3 x 400	26,1	173	200	160	1750	200	~42
3.	EN-20x16-24,0-3-A	24,0	3 x 8,0	3 x 400	34,8	173	200	160	2150	200	~51
4.	EN-20x16-36,0-3-A	36,0	3 x 12,0	3 x 400	52,2	173	200	160	2850	200	~73
5.	EN-20x16-45,0-3-A	45,0	3 x 15,0	3 x 400	65,2	173	200	160	3600	200	~83
6.	EN-20x16-60,0-3-A	60,0	3 x 20,0	3 x 400	87,0	173	200	160	4200	200	~110
7.	EN-25x20-18,0-3-A	18,0	3 x 6,0	3 x 400	26,1	270	250	200	1700	250	~43
8.	EN-25x20-24,0-3-A	24,0	3 x 8,0	3 x 400	34,8	270	250	200	2160	250	~53
9.	EN-25x20-36,0-3-A	36,0	3 x 12,0	3 x 400	52,2	270	250	200	2800	250	~75
10.	EN-25x20-45,0-3-A	45,0	3 x 15,0	3 x 400	65,2	270	250	200	3600	250	~93
11.	EN-25x20-60,0-3-A	60,0	3 x 20,0	3 x 400	87,0	270	250	200	4200	250	~116
12.	EN-25x20-90,0-3-A	90,0	3 x 30,0	3 x 400	130,4	270	250	200	5200	250	~159
13.	EN-25x25-24,0-3-A	24,0	3 x 8,0	3 x 400	34,8	340	250	250	1700	250	~52
14.	EN-25x25-36,0-3-A	36,0	3 x 12,0	3 x 400	52,2	340	250	250	2250	250	~74
15.	EN-25x25-45,0-3-A	45,0	3 x 15,0	3 x 400	65,2	340	250	250	2550	250	~86
16.	EN-25x25-60,0-3-A	60,0	3 x 20,0	3 x 400	87,0	340	250	250	3200	250	~109
17.	EN-25x25-90,0-3-A	90,0	3 x 30,0	3 x 400	130,4	340	250	250	3500	250	~141
18.	EN-25x25-120,0-3-A	120,0	3 x 40,0	3 x 400	173,9	340	250	250	4000	250	~170
19.	EN-30x30-36,0-3-A	36,0	3 x 12,0	3 x 400	52,2	486	300	300	2100	250	~79
20.	EN-30x30-45,0-3-A	45,0	3 x 15,0	3 x 400	65,2	486	300	300	2750	250	~89
21.	EN-30x30-60,0-3-A	60,0	3 x 20,0	3 x 400	87,0	486	300	300	3000	250	~118
22.	EN-30x30-90,0-3-A	90,0	3 x 30,0	3 x 400	130,4	486	300	300	3400	250	~153
23.	EN-30x30-120,0-3-A	120,0	3 x 40,0	3 x 400	173,9	486	300	300	3900	250	~189
24.	EN-30x30-180,0-3-A	180,0	3 x 60,0	3 x 400	260,9	486	300	300	4200	250	~248
25.	EN-40x40-60,0-3-A	60,0	3 x 20,0	3 x 400	87,0	864	400	400	2150	350	~115
26.	EN-40x40-90,0-3-A	90,0	3 x 30,0	3 x 400	130,4	864	400	400	2700	350	~156
27.	EN-40x40-120,0-3-A	120,0	3 x 40,0	3 x 400	173,9	864	400	400	3000	350	~187
28.	EN-40x40-180,0-3-A	180,0	3 x 60,0	3 x 400	280,9	864	400	400	3900	350	~268
29.	EN-40x40-240,0-3-A	240,0	3 x 80,0	3 x 400	347,8	864	400	400	4900	350	~349
30.	EN-50x50-90,0-3-A	90,0	3 x 30,0	3 x 400	130,4	1350	500	500	2500	350	~167
31.	EN-50x50-120,0-3-A	120,0	3 x 40,0	3 x 400	173,9	1350	500	500	2800	350	~205
32.	EN-50x50-180,0-3-A	180,0	3 x 60,0	3 x 400	260,9	1350	500	500	3800	350	~281
33.	EN-50x50-240,0-3-A	240,0	3 x 80,0	3 x 400	347,8	1350	500	500	4350	350	~363
34.	EN-50x50-360,0-3-A	360,0	3 x 120,0	3 x 400	521,7	1350	500	500	5400	350	~504
35.	EN-50x50-420,0-3-A	420,0	3 x 140,0	3 x 400	608,7	1350	500	500	8000	350	~578

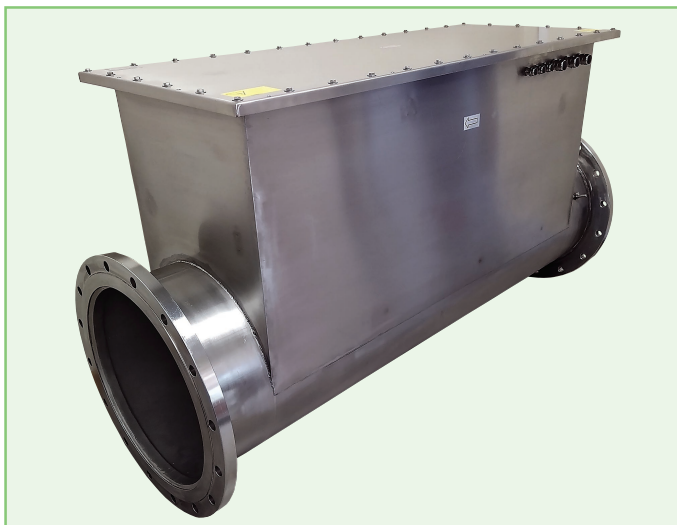
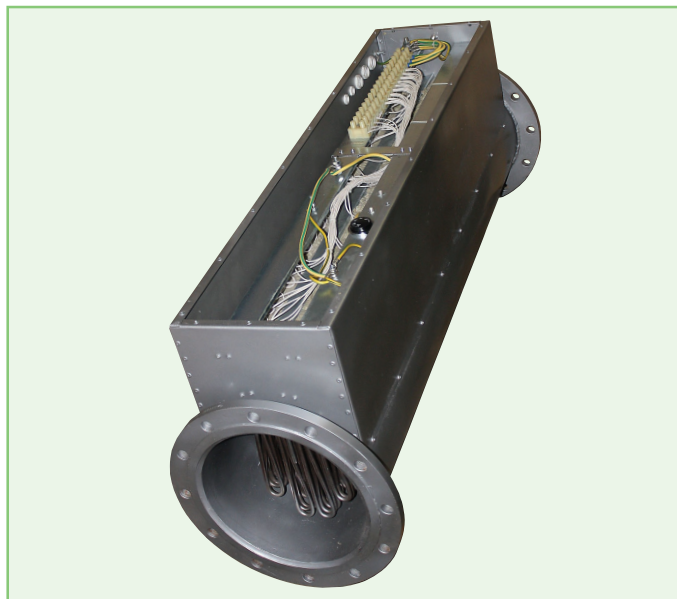
Produkujemy również nagrzewnice do 450°C.

HT

PRZYKŁADY NAGRZEWNIC



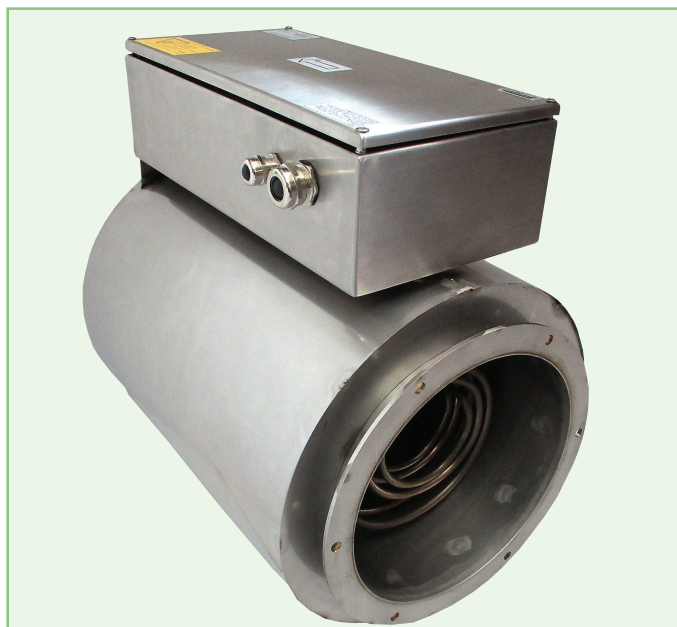
Nagrzewnica ENO-DN 300-60,0-3-A HT (60 kW, 180°C)



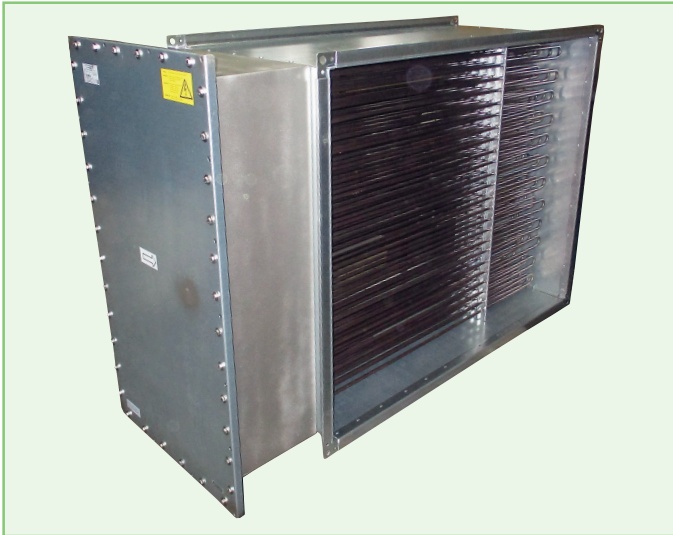
Nagrzewnica ENO-DN 400-125,0-3-A HT (125 kW, 260°C)



Nagrzewnica ENO-DN 315-72,0-3-A HT (72 kW, 110°C)



Nagrzewnica ENO-DN 250-24,0-3-A HT (24 kW, 200°C)



Nagrzewnica EN-100x70-210,0-3-A HT (210 kW, 180°C)



Nagrzewnica EN-70x40-76,0-3-A HT (76 kW, 90°C)



Nagrzewnica EN-40x35-80,0-3-A HT (80 kW, 200°C)



Nagrzewnica EN-35x30-100,0-3-A HT (100 kW, 220°C)



Nagrzewnica EN-40x40-110,0-3-A HT (110 kW, 130°C)